

Sämtliche Endverbindungen werden mit Drahtseilen und Litzen aus unserer eigenen Produktion konfektioniert. Jakob®-Drahtseile und -Litzen sind einer strengsten Kontrolle unterstellt. Alle Komponenten sind exakt aufeinander abgestimmt. Nur so sind eine einwandfreie Funktionstüchtigkeit und die garantierte Mindestbruchkraft gewährleistet. Bei Selbstmontageteilen sind an das Seil höchste Anforderungen gestellt, Funktionstüchtigkeit gewähren nur die Jakob®-Seile.



Aufbau und Herstellung von Litzen und Drahtseilen
siehe Seite 14.

10810



Andere Litzendurchmesser siehe NEWS-Katalog.

INOX-LITZE

Bruchkraft in kN (kN x 102 = kp)

1.4401
AISI 316

10810-	Ø mm	Konstruktion	Gewicht kg / 100m	Mindest- bruchkraft kN
0200	2,0	1 x 19	2,0	3,8
0300	3,0	1 x 19	4,2	8,4
0400	4,0	1 x 19	7,4	11,0
0500	5,0	1 x 19	13,0	17,0
0600	6,0	1 x 19	18,0	22,0

10820

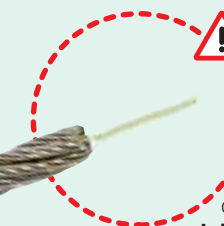


INOX-SEIL

Bruchkraft in kN (kN x 102 = kp)

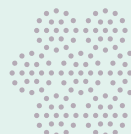
1.4401
AISI 316

10820-	Ø mm	Konstruktion	Gewicht kg / 100m	Mindest- bruchkraft kN
0100	1,0	3 x 4	0,4	0,5
0200	2,0	6 x 7 + SE	1,5	2,4
0300	3,0	6 x 7 + SE	3,1	5,2
0400	4,0	6 x 7 + SE	5,5	9,1
0500	5,0	6 x 7 + SE	8,4	13,0
0600	6,0	6 x 7 + SE	13,0	19,0
0800	8,0	6 x 7 + SE	23,0	38,0



Jakob®-Seile sind mit einem gelben Kennfaden versehen. Diese Kennzeichnung gewährt die Garantie für die Funktionstüchtigkeit mit unseren Endverbindungen. Dass es sich um eine Billigkopie und nicht um das Jakob®-Original handelt, stellen Sie auch an den schmutzigen Händen fest. Jakob®-Seile werden mit einem Spezialverfahren gereinigt.

10830



INOX-SEIL

Bruchkraft in kN (kN x 102 = kp)

1.4401
AISI 316

10830-	Ø mm	Konstruktion	Gewicht kg / 100m	Mindest- bruchkraft kN
0800	8,0	6 x 19 + SE	23,0	33,3
1000	10,0	6 x 19 + SE	39,0	52,1
1200	12,0	6 x 19 + SE	56,0	75,0
1400	14,0	6 x 36 + SE	73,0	112,0
1600	16,0	6 x 19 + SE	98,0	133,0
2000	20,0	6 x 36 + SE	164,0	188,0



Endverbindungen mit diesem Symbol eignen sich nicht zur Konfektion mit der Litze Nr. 10810-.

